

Ortodòncia invisible

Un somriure perfecte a qualsevol edat

Tenir un somriure perfecte aporta un plus de seguretat a les nostres relacions socials i professionals. La manca d'alineació de les dents, a més de resultar antiestètica, també dificulta la raspallada i perjudica la salut de les dents i les genives a llarg termini.

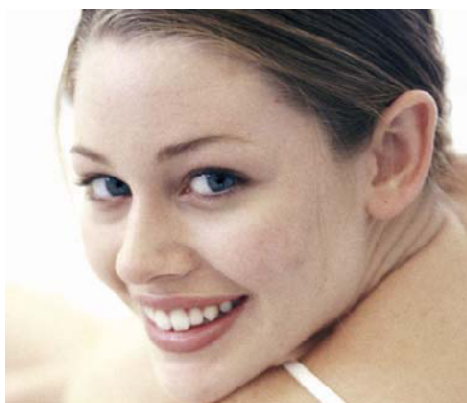
La majoria dels adults es desanimen quan han de realitzar un tractament ortodòntic perquè no volen portar els antiestètics *brackets* metàl·lics dels aparells convencionals. Tanmateix, des de ja fa un temps, s'han introduït en el mercat aparells amb *brackets* ceràmics i materials plàstics amb el color de l'esmalt dental. Això suposa una millora respecte als seus predecessors, però no deixen de ser una alternativa incompleta, ja que no són totalment invisibles i tendeixen a decolorar-se. A més, no aporten suficient precisió quan es fan determinats moviments dentals.

Les noves tecnologies CAD-CAM han permès la fabricació d'uns aparells totalment invisibles i molt precisos que ofereixen una solució per a aquells adults que no volen comprometre l'estètica del seu somriure mentre duen a terme un tractament ortodòntic.

Ortodòncia amb fèrules

Invisalign® és un mètode que utilitza utilitza jocs d'alineadors o fèrules, pràcticament invisibles, fets a mida per adaptar-se a cada individu. Les noves tecnologies informatitzades permeten planificar els moviments desitjats amb una precisió absoluta.

El metge i el pacient poden visualitzar i valorar el resultat final del



tractament abans de començar, mitjançant una simulació virtual. En el moment en que s'accepta la simulació comença la fabricació de la totalitat de les fèrules amb les que es portarà a terme el tractament.

Els alineadors es canvien cada dues setmanes per posicionar les dents progressivament fins a obtenir una oclusió ideal per a cada individu. Té l'avantatge que es pot treure per menjar i per mantenir una higiene dental òptima. A més, són ideals per a petites maloclusions i per resoldre retrocessos després d'un tractament tradicional.

Els resultats desitjats s'obtenen entre 6 mesos i un any. Dels aparells ortodòntics anomenats estètics, és el mètode més còmode perquè no és necessari enganxar parts metàl·liques a la superfície de les dents.

Ortodòncia lingual

Incognito és una altra opció totalment invisible d'ortodòncia lingual. Aquesta tècnica utilitza la part interior de les dents, al costat de la llengua, per a la col·locació dels aparells d'ortodòncia. És l'únic sistema lingual fabricat individual-

ment per a cada pacient. A part de l'avantatge estètic, el tractament lingual disminueix la probabilitat de provocar taques i càries, ja que es col·loca a les cares interiors de les dents, que són més resistents que les cares exteriors. Són ideals per a qualsevol tipus de tractament que requereixi aparells d'ortodòncia. Els tractaments solen tenir la mateixa duració que els aparells posats en les cares exteriors.

Tractament combinat

El factor econòmic forma part de la decisió del pacient en molts tractaments estètics. Per tal de poder oferir una alternativa a l'ortodòncia convencional i mantenir un cost mínim, es pot considerar un tractament amb *Invisalign®* o *Incognito* en conjunt amb aparatologia amb *brackets* clàssics.

La majoria de la gent no mostra les dents inferiors quan parlen o somriuen. Així doncs, es poden col·locar aparells convencionals en les dents que no es veuen i ortodòncia invisible en l'arcada que es veu (que sol ser la superior). #

La Mútua ofereix

- Total llibertat d'elecció de centre i especialista.
- La Mútua compensa fins al 40% dels tractaments odontològics i d'ortodòncia
- Els mutualistes poden gaudir de descomptes en els nostres Centres Concertats i Especialistes, permanentment actualitzats a la web www.mutuaassociacio.com.

Per més informació poseu-vos en contacte amb nosaltres a través:

mutua@mutuaassociacio.com

Telèfon: 93 418 81 70

www.mutuaassociacio.com